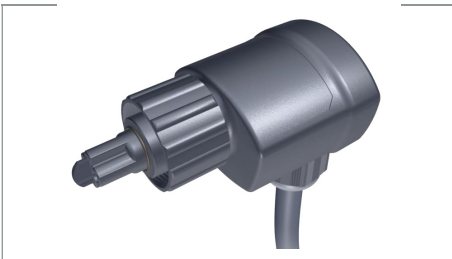




# Ölstandsüberwachung in Kältemittelverdichter ohne Ölpumpe



Mit einer Ölstandsüberwachung für Hubkolben-, Scroll- und Schraubenverdichter werden Verdichter und Anlagen in der Kälte- und Klimatechnik vor Ausfall wegen Mangelschmierung geschützt. Verdichterschäden wie z.B. Lagerschäden werden verhindert.

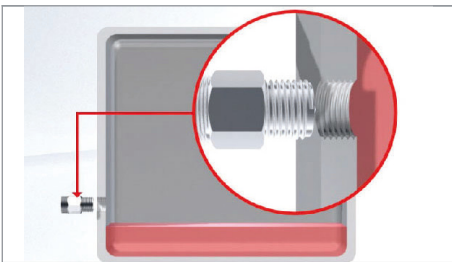


INT275 L, INT276 LC, INT277 LA, INT278 LCA

## Produktbeschreibung

Die Geräte der Produktfamilie **INT275 L – INT278 LCA** sind optische Ölniveauüberwachungsschalter. Sie schützen Kältemittelverdichter bei Leckage, Ölverlagerung im Kältekreislauf oder anderen Störungen. Gemeinsam ist ihnen die physikalische Trennung von optischem Einschraubteil und elektrischem Auswerteteil.

Der Funktionsumfang der Produktfamilie umfasst von einer Basisfunktion (**INT275 L**) mit einfacher Niveauüberwachung bis hin zum Premiummodell (**INT278 LCA**) eine Vielzahl von Versionen mit unterschiedlichsten Funktionskombinationen.

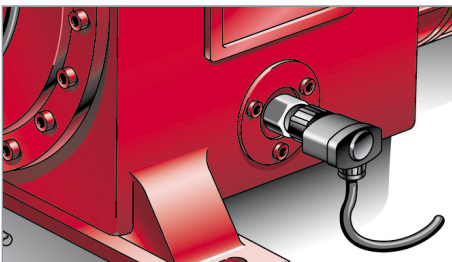


Ölniveauüberwachung

## Funktionsweise

Die optische Überwachungseinheit wird zur berührungslosen Überwachung des Ölniveaus eingesetzt. Lichtimpulse im Gerät werden beim Übergang von fester in flüssige Umgebung (Öl) gebrochen und beim Übergang von fester in gasförmige Umgebung (kein Öl) reflektiert. Abhängig vom Reflexionsgrad schaltet das Relais ab. Verschwinden die Störungen oder steigt das Niveau wieder in den gewünschten Bereich zieht das Relais wieder an.

Durch die Verbindung Sensor/Auswertung/potentialfreier Ausgang kann das Niveauüberwachungsgerät direkt in die Sicherheitskette eingebaut werden.



Eingebautes Niveauüberwachungsgerät

## Vorteile

Das eingebaute, passive Einschraubteil zur Niveauabtastung und das abnehmbare Auswerteteil ermöglichen volle Niveauekontrolle ohne den Kältekreislauf zu öffnen.

Weitere Vorteile sind:

- extrem strapazierfähiges, hitzebeständiges Material
- selbstreinigend
- optische Statusinformation
- Komplettintegration aller Funktionen, kein weiteres Gerät erforderlich
- Selbstüberwachung der Gerätefunktion
- Einbaukontrolle
- Ruhestromprinzip

### KRIWAN Industrie-Elektronik GmbH

Allmand 11  
D-74670 Forchtenberg  
Telefon (+49) 07947-822-0  
Telefax (+49) 07947-1288  
info@kriwan.de  
www.kriwan.de

### KRIWAN Industrie-Elektronik Austria GmbH

Campus 21  
Liebermannstr. A01 501/7  
A-2345 Brunn am Gebirge  
Telefon (+43) 1 86 670 21180  
Telefax (+43) 1 86 670 21189  
kriwan.austria@kriwan.de  
www.kriwan.de

### KRIWAN China

Beijing Rep. Office  
Unit 1705 Landmark Tower  
28 North Dongsanhuan Road  
Beijing 100004, PRC  
Telefon (+86) 10 6590 0696  
Telefax (+86) 10 6590 0698  
kriwan.china@kriwan.com  
www.kriwan.com

### KRIWAN Americas Inc.

440 Windsor Park Drive  
Dayton, OH 45458  
Telefon 001-877-432-9249  
Telefax 001-866-525-2197  
kriwan.americas@kriwan.com  
www.kriwan.com

### KRIWAN France Sarl

3, avenue Karl Marx  
F-69120 Vaulx-en-Velin  
Telefon (+33) 4 37 45 19 19  
Telefax (+33) 4 37 45 02 22  
kriwan.france@kriwan.com  
www.kriwan.com